

El Menú Eresma comienza con el Cóctel, que consta de estos 12 aperitivos:



Pata de Jamón Ibérico cortado en sala



Cucharetas de mejillón con vinagreta



Volován de morcilla al piquillo y piñones



Coronas de champiñón con gambas



Tostas de brandada de bacalao



Chupito de gazpacho





Merluza rellena de txangurro y gambas en salsa de cava



Sorbete de mojito



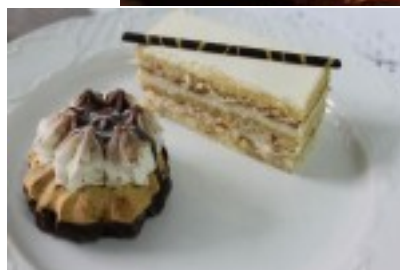
Confit de pato al aroma de moscatel y pasas con puré reinetas



Solomillo de ternera con guarnición



Lechazo asado con ensalada



Tarta nupcial con helado



Copa de champán Fácil



De...  
Tel...  
Esp...