

El Menú La Bella Durmiente comienza con el Cóctel, que consta de estos 11 aperitivos:



Jamón Iberico de Bellota  
D.O. Dehesa de Extremadura



Saquitos crujientes  
de picadillo y huevo



Volován de morcilla de Burgos con piñones



Chupitos de crema fría  
de puerro



Crujientes de espárragos  
triguero, queso y beicon



Brocheta de pulpo  
con emulsión de vinagreta



Rollitos  
de salmón rellenos



Tosta de gulas  
sobre cama de ali - oli



Tosta de sobrasada  
y miel



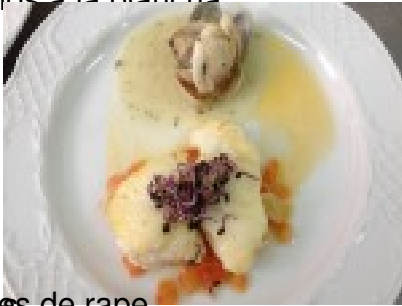
Chupitos  
de gazpacho



Prueba de mesa aromatizada con alioli de aversede, de presentación de la Orca, Pisco del  
Real de la casa, bandeja de spiritos estivos, platos a compresados del sorbete, la tarta



y langostinos a la plancha



Medallitas de rabe



Sorbete



Solomillo de ternera de aliste con foie, setas y hongos



Café y licores



Tarta nupcial con helado



**Granada de cava** es un vino espumoso elaborado en la Ribera del Duero. Se elabora a partir de uvas de la variedad Tempranillo y Garnacha. Este tipo de cava se elabora en la zona de la Ribera del Duero, concretamente en la zona de la Ribeira Sacra, y se elabora en la zona de la Ribeira Sacra. Para obtener más información sobre este tipo de cava, consulte el sitio web de la Ribeira Sacra.