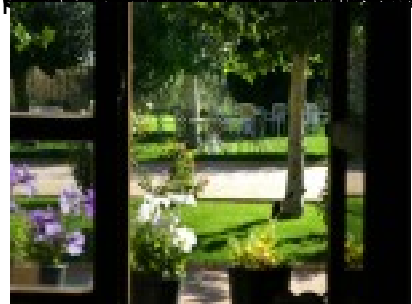


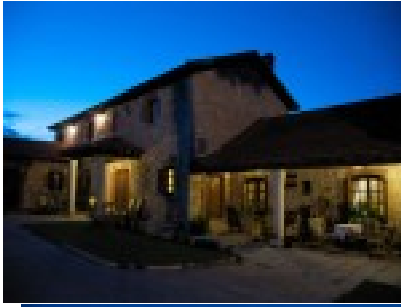


A principios del siglo XX, en el año 1924, nuestros Abuelos , con un enorme esfuerzo pusieron en funcionamiento este molino. También una novedosa panadería para la época, que contaba con un horno de leña del cual, según cuentan los contemporáneos, salían probablemente los mejores panes y asados de la zona.



© 2014. Reservados todos los derechos. No se permite la explotación económica ni la transformación de esta obra. Queda permitida la impresión en su totalidad.





[Ver fotos de](#) [Apostimación](#) puede ver donde esta situada la Posada de Salaverri.