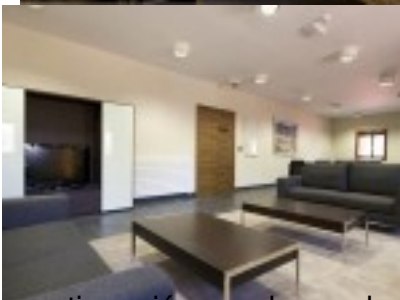




El Convento de San Francisco está situado extramuros al oeste de la Villa de Santo Domingo de Silos, (Burgos), en el llamado “pago de Santa María del Paraíso”, dónde en la Edad Media existió una ermita dedicada a la Virgen bajo dicha advocación.





A continuación puede ver donde esta situada la Posada Real del Pinar [Ver mapa más grande](#)